



**КОМИТЕТ ИМУЩЕСТВЕННЫХ ОТНОШЕНИЙ
АДМИНИСТРАЦИИ ПЕРМСКОГО МУНИЦИПАЛЬНОГО РАЙОНА**

РАСПОРЯЖЕНИЕ

27.04.2021

№ 462

**Об установлении публичного
сервитута на часть земельных
участков**

В соответствии со ст. 23, гл. V.7 Земельного кодекса Российской Федерации, Федеральным законом от 25.10.2001 № 137-ФЗ «О введении в действие Земельного кодекса Российской Федерации», пп. 3.7.5 п. 3.7 разд. 3 Положения о комитете имущественных отношений администрации Пермского муниципального района, утвержденного решением Земского Собрания Пермского муниципального района Пермского края от 22.12.2016 № 178, на основании ходатайства открытого акционерного общества «Межрегиональная распределительная сетевая компания Урала» (ИНН 6671163413, ОГРН 1056604000970) (далее - ОАО «МРСК Урала») от 15.03.2021:

1. Установить публичный сервитут общей площадью 312 кв.м на часть следующих земельных участков:

- с кадастровым номером 59:32:2430001:2350, расположенный по адресу: Пермский край, Пермский район, Юговское с/п, п. Юг, ул. Карла Маркса, д. 74а;

- с кадастровым номером 59:32:2430001:5115, расположенный по адресу: Пермский край, Пермский район, Юговское с/п, п. Юг, ул. Карла Маркса, д. 76;

- в кадастровом квартале 59:32:2430001, расположенный по адресу: Пермский край, Пермский район, Юговское с/п.

Цель: для размещения объекта электросетевого хозяйства «ВЛ-0,4 КВ Ф.1 от ТП-66216 Коян.уч».

Срок: 49 лет.

2. Утвердить границы публичного сервитута земельных участков, указанных в п. 1 настоящего распоряжения, согласно прилагаемой схеме расположения границ публичного сервитута.

3. Срок, в течение которого использование указанных в п. 1 настоящего распоряжения земельных участков в соответствии с их разрешенным использованием будет невозможно или существенно затруднено в связи с осуществлением сервитута – не установлен.

4. Порядок установления зон с особыми условиями использования территорий и содержание ограничений прав на земельные участки в границах таких зон установлен Постановлением Правительства РФ от 24.02.2009 № 160 «О порядке установления охранных зон объектов электросетевого хозяйства и особых условий использования земельных участков, расположенных в границах таких зон».

5. Плата за публичный сервитут не устанавливается в соответствии с ч. 4 ст. 3.6 Федерального закона от 25.10.2001 года № 137-ФЗ «О введении в действие Земельного кодекса Российской Федерации».

6. Комитету имущественных отношений администрации Пермского муниципального района в течение 5 рабочих дней со дня подписания настоящего распоряжения:

6.1. Направить настоящее распоряжение правообладателям земельных участков, указанных в п. 1 распоряжения;

6.2. Направить настоящее распоряжение в Управление Федеральной службы государственной регистрации, кадастра и картографии по Пермскому краю;

6.3. Направить настоящее распоряжение в ОАО «МРСК Урала», а также сведения о лицах, являющихся правообладателями земельных участков, сведения о лицах, подавших заявления об учете их прав (обременений прав) на земельные участки, способах связи с ними, копии документов, подтверждающих права указанных лиц на земельные участки;

6.4. Направить в администрацию Юговского сельского поселения настоящее распоряжение для опубликования в порядке, установленном для официального опубликования (обнародования) муниципальных правовых актов уставом поселения.

7. Разместить настоящее распоряжение на сайте Пермского муниципального района www.per Kraion.ru.

8. Настоящее распоряжение вступает в силу со дня его подписания.

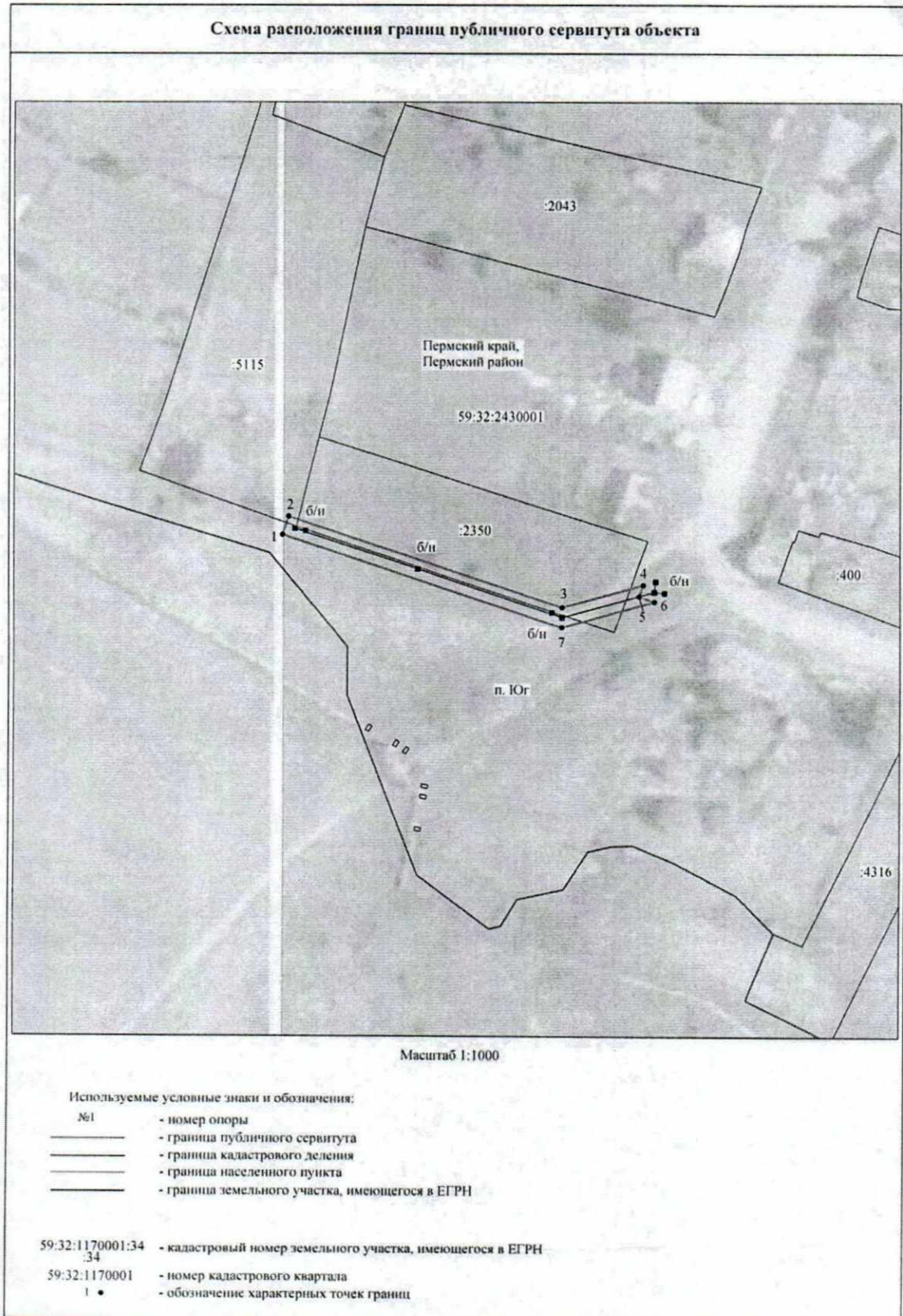
9. Контроль исполнения распоряжения оставляю за собой.

Председатель комитета



Г.В. Мюресов

Приложение № 1
к распоряжению
комитета имущественных
отношений администрации
Пермского муниципального района
от 27.04.2021 № 462



Приложение № 2
к распоряжению
комитета имущественных
отношений администрации
Пермского муниципального района
от 27.04.2021 № 462

ОПИСАНИЕ МЕСТОПОЛОЖЕНИЯ ГРАНИЦ

Публичный сервитут для размещения объекта электросетевого хозяйства «ВЛ-0,4КВ Ф.1 от ТП-66216 Коян.уч»
(наименование объекта, местоположение границ которого описано (далее - объект)

Раздел 1

Сведения об объекте

Сведения об объекте		
№ п/п	Характеристики объекта	Описание характеристик
1	2	3
1	Местоположение объекта	Пермский край, Пермский район, поселок Юг
2	Площадь объекта +/- величина погрешности определения площади (Р+/- Дельта Р)	312 кв.м ± 5 кв.м
3	Иные характеристики объекта	Публичный сервитут для размещения объекта электросетевого хозяйства «ВЛ-0,4КВ Ф.1 от ТП-66216 Коян.уч» на срок 49 лет, обладатель публичного сервитута - ОАО «МРСК Урала», Российская Федерация, Пермский край, г.Пермь, Комсомольский проспект, д.48, ИНН - 6671163413, ОГРН - 1056604000970, адрес электронной почты - perm@rosseti-ural.ru

Приложение № 3
к распоряжению
комитета имущественных
отношений администрации
Пермского муниципального района
от 27.04.2021 № 462

Раздел 2

Сведения о местоположении границ объекта					
1. Система координат <u>МСК-59, зона 2</u>					
2. Сведения о характерных точках границ объекта					
Обозначение характерных точек границ	Координаты, м		Метод определения координат характерной точки	Средняя квадратическая погрешность положения характерной точки (M_t), м	Описание обозначения точки на местности (при наличии)
	X	Y			
1	2	3	4	5	6
1	485808.16	2227655.04	Метод спутниковых геодезических измерений (определений)	0.10	-
2	485811.96	2227656.29	Метод спутниковых геодезических измерений (определений)	0.10	-
3	485793.02	2227712.96	Метод спутниковых геодезических измерений (определений)	0.10	-
4	485797.75	2227729.61	Метод спутниковых геодезических измерений (определений)	0.10	-
5	485795.39	2227728.73	Метод спутниковых геодезических измерений (определений)	0.10	-
6	485794.23	2227731.86	Метод спутниковых геодезических измерений (определений)	0.10	-
7	485788.83	2227712.86	Метод спутниковых геодезических измерений (определений)	0.10	-
1	485808.16	2227655.04	Метод спутниковых геодезических измерений (определений)	0.10	-
3. Сведения о характерных точках части (частей) границы объекта					
Обозначение характерных точек части границы	Координаты, м		Метод определения координат характерной точки	Средняя квадратическая погрешность положения характерной точки (M_t), м	Описание обозначения точки на местности (при наличии)
	X	Y			
1	2	3	4	5	6
-	-	-	-	-	-

